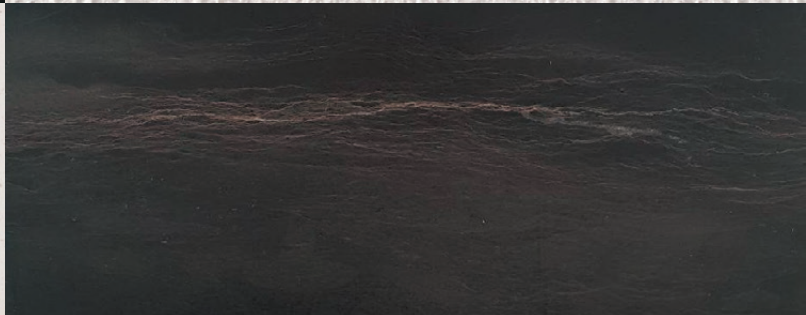
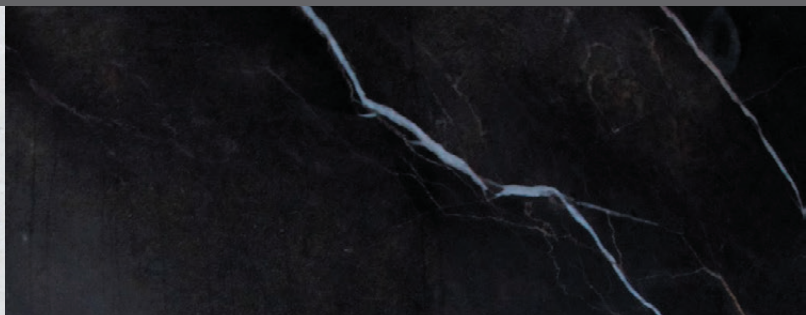
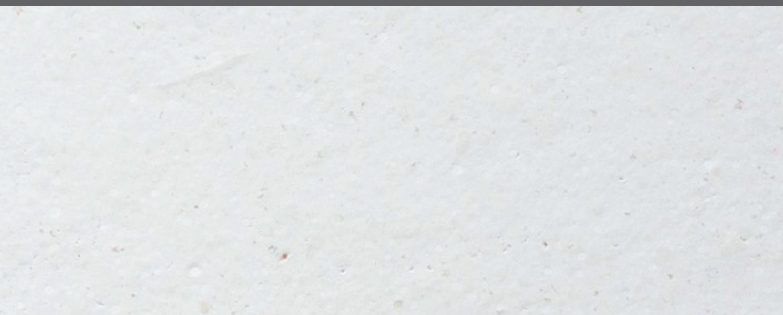




PIEDRA PALOMA

[piedrapaloma.com](http://piedrapaloma.com)

# ESPECIFICACIONES DE LIMPIEZA, PROTECCIÓN Y MANTENIMIENTO



Faber - Tile & Stone Care



#fabersurfacecare



PIEDRA PALOMA

pedrapaloma.com

## ESPECIFICACIONES DE LIMPIEZA, PROTECCIÓN Y MANTENIMIENTO

# PIEDRA PALOMA Acabado POLISHED

### • LIMPIEZA FINAL DE OBRA

Una vez terminados los trabajos de colocación, es primordial realizar una limpieza de final de obra con todas las garantías. Esta limpieza es tan importante debido a que es la primera que se realizará después de colocar el material y que se empieza a transitar y utilizar el material por lo que eliminar cualquier residuo existente es primordial para evitar posibles problemas posteriores. Para este proceso, Faber propone **DEEP DEGREASER**, un detergente alcalino totalmente indicado para este proceso en este tipo de superficies.

Producto: **DEEP DEGREASER** diluido 1 parte de producto en 10 partes de agua (suciedad normal).

RENDIMIENTO: según la dilución (diluido 1:10: 1 litro de detergente cada 100-150 m<sup>2</sup>)

APLICACIÓN: Antes de efectuar el lavado se aconseja eliminar en seco, con una escoba o aspiradora, los residuos en superficie, como por ejemplo, polvo, desechos y suciedad gruesa.

Aplicar la dilución de **DEEP DEGREASER**. Dejar actuar durante unos 10-20 minutos según la suciedad existente. Frotar la superficie de manera esporádica con un estropajo blanco o con máquina rotativa provista de pad blanco. Retirar los residuos con una bayeta, papel absorbente o un aspirador de líquidos y aclarar con abundante agua.



### • PROTECCIÓN DE SUPERFICIES

Una vez realizada la limpieza de final de obra, Faber recomienda la aplicación de un tratamiento para mejorar las prestaciones del material sin la creación, en ningún caso, de ningún tipo de film superficial.

**Tratamiento antimanchas – efecto natural:**

**NATURAL LOOK PROTECTOR** (disolvente)

**AQUA TREATMENT** (base agua)

Tratamiento impregnante antimanchas, totalmente invisible para proteger contra las manchas las piedras naturales y los materiales de media alta absorción

ADECUADO PARA: pavimentos, revestimientos y elementos (encimeras, mesas, etc.) interiores y exteriores.

RENDIMIENTO: 1 litro – 20 m<sup>2</sup> dependiendo de la absorción del material

APLICACIÓN: Con la superficie completamente limpia y seca, repartir abundante y uniformemente el

producto. Pasados 10 minutos repartir los residuos y el exceso de producto por la superficie hasta el completo secado de la misma. En superficies muy porosas, sería necesario la aplicación de una segunda capa de producto.



### • MANTENIMIENTO

Mantener tus superficies correctamente limpias permite alargar la vida de las mismas así como de los tratamientos utilizados para protegerlas. Con este mantenimiento conseguimos eliminar la suciedad y posibles restos de la superficie.

**LIMPIEZA DIARIA:**

Recomendamos para este tipo de limpieza, la utilización de **NEUTRAL CLEANER**. Este producto se trata de un detergente neutro especialmente desarrollado para la limpieza y mantenimiento de superficies naturales nutriendo el material a la vez que lo mantiene limpio.

Diluir un tapón de **NEUTRAL CLEANER** en un cubo de agua y fregar normalmente sin necesidad de aclarar.

**RENOVAR O AUMENTAR EL GRADO DE BRILLO**

**GRES AND STONE WAX** - Cera de efecto mate anti-suciedad para pavimentos en barro cocido, piedra, cemento o gres estructurado.



**ELIMINACIÓN DE MANCHAS Y ATAQUES ÁCIDOS**

**Quitamanchas para comidas, bebidas y tintas:**

**COLOURED STAIN REMOVER** - Quitamanchas específico para la eliminación de manchas de color de superficies de piedra natural, gres, cerámica, barro cocido o cemento.

**Quitamanchas para manchas de aceite:**

**OIL & GREASE REMOVER** - Quitamanchas específico para la eliminación de manchas de aceite, manchas de grasa y untuosas de superficies de piedra natural, gres, cerámica, barro cocido o cemento.



**Quitamanchas para restos de colas y siliconas:**

**EPOXY CLEANER** - Detergente alcalino específico para la eliminación de restos de colas y siliconas y para la limpieza de fin de obra de masillas epoxídicas y películas epoxídicas.

**Restauración de marcas de ácido:**

**POLISHING CREAM** (brillo) - Crema base agua para pulir y reparar arañazos y daños en mármol y piedra natural tales como ataques ácidos derivados por limón, vino, etc.

Quitamanchas para OXIDO:  
**MAR GEL PLUS + OXIDANT\***



\*Estos productos son de la línea Professional. Para más información, póngase en contacto con nuestra oficina técnica

#fabersurfacecare

Por favor, lea la Ficha técnica de aplicación del producto que está disponible en [www.fabersurfacecare.com](http://www.fabersurfacecare.com) para instrucciones más detalladas.

Faber®



PIEDRA PALOMA

piedrapaloma.com

## ESPECIFICACIONES DE LIMPIEZA, PROTECCIÓN Y MANTENIMIENTO

# PIEDRA PALOMA

## Acabado HONED, BRUSHED

### • LIMPIEZA FINAL DE OBRA

Una vez terminados los trabajos de colocación, es primordial realizar una limpieza de final de obra con todas las garantías. Esta limpieza es tan importante debido a que es la primera que se realizará después de colocar el material y que se empieza a transitar y utilizar el material por lo que eliminar cualquier residuo existente es primordial para evitar posibles problemas posteriores. Para este proceso, Faber propone **DEEP DEGREASER**, un detergente alcalino totalmente indicado para este proceso en este tipo de superficies.



Producto: **DEEP DEGREASER** diluido 1 parte de producto en 10 partes de agua (suciedad normal).

RENDIMIENTO: según la dilución (diluido 1:10: 1 litro de detergente cada 100-150 m<sup>2</sup>)

APLICACIÓN: Antes de efectuar el lavado se aconseja eliminar en seco, con una escoba o aspiradora, los residuos en superficie, como por ejemplo, polvo, desechos y suciedad gruesa.

Aplicar la dilución de **DEEP DEGREASER**. Dejar actuar durante unos 10-20 minutos según la suciedad existente. Frotar la superficie de manera esporádica con un estropajo blanco o con máquina rotativa provista de pad blanco. Retirar los residuos con una bayeta, papel absorbente o un aspirador de líquidos y aclarar con abundante agua.

### • PROTECCIÓN DE SUPERFICIES

Una vez realizada la limpieza de final de obra, Faber recomienda la aplicación de un tratamiento para mejorar las prestaciones del material sin la creación, en ningún caso, de ningún tipo de film superficial.

#### Tratamiento hidrorrepelente de efecto natural

Para evitar la humedad por capilaridad y proteger al material de los daños de los agentes atmosféricos recomendamos **DEEP PROTECTOR**.

ADECUADO PARA: revestimientos y pavimentos interiores y exteriores.

RENDIMIENTO: 1 litro - 20 m<sup>2</sup> dependiendo de la absorción del material.

APLICACIÓN: Con la superficie completamente limpia y seca, repartir abundante y uniformemente el producto. El producto seca rápidamente por su alta capacidad de penetración. En todo caso, evite dejar residuos y acumulación de producto redistribuyéndolos uniformemente. En superficies muy porosas, sería necesario la aplicación de una segunda capa de producto.



#### Tratamiento antimanchas - efecto natural:

**NATURAL LOOK PROTECTOR** (disolvente)

**AQUA TREATMENT** (base agua)

Tratamiento impregnante antimanchas, totalmente invisible para proteger contra las manchas las piedras naturales y los materiales de media alta absorción

ADECUADO PARA: pavimentos, revestimientos y elementos (encimeras, mesas, etc.) interiores y exteriores.

RENDIMIENTO: 1 litro - 20 m<sup>2</sup> dependiendo de la absorción del material

APLICACIÓN: Con la superficie completamente limpia y seca, repartir abundante y uniformemente el producto. Pasados 10 minutos repartir los residuos y el exceso de producto por la superficie hasta el completo secado de la misma. En superficies muy porosas, sería necesario la aplicación de una segunda capa de producto

### • MANTENIMIENTO

Mantener tus superficies correctamente limpias permite alargar la vida de las mismas así como de los tratamientos utilizados para protegerlas. Con este mantenimiento conseguimos eliminar la suciedad y posibles restos de la superficie.

#### LIMPIEZA DIARIA:

Recomendamos para este tipo de limpieza, la utilización de **NEUTRAL CLEANER**. Este producto se trata de un detergente neutro especialmente desarrollado para la limpieza y mantenimiento de superficies naturales nutriendo el material a la vez que lo mantiene limpio.

Diluir un tapón de **NEUTRAL CLEANER** en un cubo de agua y fregar normalmente sin necesidad de aclarar.

#### ELIMINACIÓN DE MANCHAS Y ATAQUES ÁCIDOS

Quitamanchas para comidas, bebidas y tintas:

**COLOURED STAIN REMOVER** - Quitamanchas específico para la eliminación de manchas de color de superficies de piedra natural, gres, cerámica, barro cocido o cemento.

Quitamanchas para manchas de aceite:

**OIL & GREASE REMOVER** - Quitamanchas específico para la eliminación de manchas de aceite, manchas de grasa y untuosas de superficies de piedra natural, gres, cerámica, barro cocido o cemento.

Quitamanchas para restos de colas y siliconas:



**EPOXY CLEANER** - Detergente alcalino específico para la eliminación de restos de colas y siliconas y para la limpieza de fin de obra de masillas epoxídicas y películas epoxídica.

Restauración de marcas de ácido:

**HONING CREAM** (mate): Crema base agua para pulir y reparar arañazos y daños en mármol y piedra natural tales como ataques ácidos derivados por limón, vino, etc.

Quitamanchas para OXIDO:  
**MAR GEL PLUS + OXIDANT\***

\*Estos productos son de la línea Professional. Para más información, póngase en contacto con nuestra oficina técnica





PIEDRA PALOMA

piedrapaloma.com

## ESPECIFICACIONES DE LIMPIEZA, PROTECCIÓN Y MANTENIMIENTO

# PIEDRA PALOMA

## Acabado MIST, STORM, RAIN, SANDBLASTED

### • LIMPIEZA FINAL DE OBRA

Una vez terminados los trabajos de colocación, es primordial realizar una limpieza de final de obra con todas las garantías. Esta limpieza es tan importante debido a que es la primera que se realizará después de colocar el material y que se empieza a transitar y utilizar el material por lo que eliminar cualquier residuo existente es primordial para evitar posibles problemas posteriores. Para este proceso, Faber propone **DEEP DEGREASER**, un detergente alcalino totalmente indicado para este proceso en este tipo de superficies.



Producto: **DEEP DEGREASER** diluido 1 parte de producto en 10 partes de agua (suciedad normal).

RENDIMIENTO: según la dilución (diluido 1:10: 1 litro de detergente cada 100-150 m<sup>2</sup>)

APLICACIÓN: Antes de efectuar el lavado se aconseja eliminar en seco, con una escoba o aspiradora, los residuos en superficie, como por ejemplo, polvo, desechos y suciedad gruesa. Aplicar la dilución de **DEEP DEGREASER**. Dejar actuar durante unos 10-20 minutos según la suciedad existente. Frotar la superficie de manera esporádica con un estropajo blanco o con máquina rotativa provista de pad blanco. Retirar los residuos con una bayeta, papel absorbente o un aspirador de líquidos y aclarar con abundante agua.

En caso de residuos de obra muy persistentes e incrustados en la superficie, Faber recomienda **CEMENT REMOVER**



Producto: **CEMENT REMOVER** diluido 1 parte de producto en 5 partes de agua (suciedad normal).

RENDIMIENTO: según la dilución (diluido 1:5: 1 litro cada 20 m<sup>2</sup>)

APLICACIÓN: Antes de efectuar el lavado se aconseja eliminar en seco, con una escoba o aspiradora, los residuos en superficie, como por ejemplo, polvo, desechos y suciedad gruesa.

Aplicar la dilución de **CEMENT REMOVER**. Dejar actuar durante unos 10-20 minutos según la suciedad existente. Frotar la superficie de manera esporádica con un estropajo blanco o con máquina rotativa provista de pad blanco. Retirar los residuos con una bayeta, papel absorbente o un aspirador de líquidos y aclarar con abundante agua.

### • PROTECCIÓN DE SUPERFICIES



Una vez realizada la limpieza de final de obra, Faber recomienda la aplicación de un tratamiento para mejorar las prestaciones del material **sin la creación**, en ningún caso, de ningún tipo de **film superficial**.

**Tratamiento hidrorrepelente de efecto natural:**

Para evitar la humedad por capilaridad y proteger al material de los daños de los agentes atmosféricos recomendamos **DEEP PROTECTOR**.

ADECUADO PARA: revestimientos y pavimentos interiores y exteriores.  
RENDIMIENTO: 1 litro - 20 m<sup>2</sup> dependiendo de la absorción del material.

APLICACIÓN: Con la superficie completamente limpia y seca, repartir abundante y uniformemente el producto. El producto seca rápidamente por su alta capacidad de penetración. En todo caso, evite dejar residuos y acumulación de producto redistribuyéndolos uniformemente. En superficies muy porosas, sería necesario la aplicación de una segunda capa de producto.

**Tratamiento antimanchas - efecto natural:**

**NATURAL LOOK PROTECTOR** (disolvente)

**AQUA TREATMENT** (base agua)

Tratamiento impregnante antimanchas, totalmente invisible para proteger contra las manchas las piedras naturales y los materiales de media alta absorción.

ADECUADO PARA: pavimentos, revestimientos y elementos (encimeras, mesas, etc.) interiores y exteriores.

RENDIMIENTO: 1 litro - 20 m<sup>2</sup> dependiendo de la absorción del material

APLICACIÓN: Con la superficie completamente limpia y seca, repartir abundante y uniformemente el producto. Pasados 10 minutos repartir los residuos y el exceso de producto por la superficie hasta el completo secado de la misma. En superficies muy porosas, sería necesario la aplicación de una segunda capa de producto.



### • MANTENIMIENTO

Mantener tus superficies correctamente limpias permite alargar la vida de las mismas así como de los tratamientos utilizados para protegerlas. Con este mantenimiento conseguimos eliminar la suciedad y posibles restos de la superficie.

**LIMPIEZA DIARIA:**

Recomendamos para este tipo de limpieza, la utilización de **NEUTRAL CLEANER**. Este producto se trata de un detergente neutro especialmente desarrollado para la limpieza y mantenimiento de superficies naturales nutriendo el material a la vez que lo mantiene limpio. Diluir un tapón de **NEUTRAL CLEANER** en un cubo de agua y fregar normalmente sin necesidad de aclarar.

**ELIMINACIÓN DE MANCHAS Y ATAQUES ÁCIDOS:**

**Suciedad orgánica intensa:**

**DEEP DEGREASER** - Detergente alcalino desengrasante concentrado para la limpieza profunda de suciedad persistente y suciedad causada por tránsito de todo tipo de superficie

**Quitamanchas para comidas, bebidas, tintas, verdín (musgo, moho, etc.):**

**COLOURED STAIN REMOVER** - Quitamanchas específico para la eliminación de manchas de color de superficies de piedra natural, gres, cerámica, barro cocido o cemento.

**Quitamanchas para manchas de aceite:**

**OIL & GREASE REMOVER** - Quitamanchas específico para la eliminación de manchas de aceite, manchas de grasa y untuosas de superficies de piedra natural, gres, cerámica, barro cocido o cemento.

**Quitamanchas para restos de colas y siliconas:**

**EPOXY CLEANER** - Detergente alcalino específico para la eliminación de restos de colas y siliconas y para la limpieza de fin de obra de masillas epoxídicas y películas epoxídicas.



Quitamanchas para OXIDO: MAR GEL PLUS + OXIDANT \* Estos productos son de la línea Professional. Para más información, póngase en contacto con nuestra oficina técnica



#fabersurfacecare

Por favor, lea la Ficha técnica de aplicación del producto que está disponible en [www.fabersurfacecare.com](http://www.fabersurfacecare.com) para instrucciones más detalladas.



PIEDRA PALOMA

[piedrapaloma.com](http://piedrapaloma.com)

## • LIMPIEZA FINAL DE OBRA

Una vez terminados los trabajos de colocación, es primordial realizar una limpieza de final de obra con todas las garantías. Esta limpieza es tan importante debido a que es la primera que se realizará después de colocar el material y que se empieza a transitar y utilizar el material por lo que eliminar cualquier residuo existente es primordial para evitar posibles problemas posteriores. Para este proceso, Faber propone **DEEP DEGREASER**, un detergente alcalino totalmente indicado para este proceso en este tipo de superficies.

Producto: **DEEP DEGREASER** diluido 1 parte de producto en 10 partes de agua (suciedad normal).

RENDIMIENTO: según la dilución (diluido 1:10: 1 litro de detergente cada 100-150 m<sup>2</sup>)

APLICACIÓN: Antes de efectuar el lavado se aconseja eliminar en seco, con una escoba o aspiradora, los residuos en superficie, como por ejemplo, polvo, desechos y suciedad gruesa.

Aplicar la dilución de **DEEP DEGREASER**. Dejar actuar durante unos 10-20 minutos según la suciedad existente. Frotar la superficie de manera esporádica con un estropajo blanco o con máquina rotativa provista de pad blanco. Retirar los residuos con una bayeta, papel absorbente o un aspirador de líquidos y aclarar con abundante agua.



## • PROTECCIÓN DE SUPERFICIES

Una vez realizada la limpieza de final de obra, Faber recomienda la aplicación de un tratamiento para mejorar las prestaciones del material sin la creación, en ningún caso, de ningún tipo de film superficial.

Tratamiento antimanchas – efecto natural:

**NATURAL LOOK PROTECTOR** (disolvente)

**AQUA TREATMENT** (base agua)

Tratamiento impregnante antimanchas, totalmente invisible para proteger contra las manchas las piedras naturales y los materiales de media alta absorción

ADECUADO PARA: pavimentos, revestimientos y elementos (encimeras, mesas, etc.) interiores y exteriores.

RENDIMIENTO: 1 litro – 20 m<sup>2</sup> dependiendo de la absorción del material

APLICACIÓN: Con la superficie completamente limpia y seca, repartir abundante y uniformemente el producto. Pasados 10 minutos repartir los residuos y el exceso de producto por la superficie hasta el completo secado de la misma. En superficies muy porosas, sería necesario la aplicación de una segunda capa de producto.

Tratamiento antimanchas – efecto tonalizante:

**COLOUR ENHANCER MATT FINISH** (disolvente)

Tratamiento impregnante intensificador de color, antimanchas, de efecto mojado mate para todas las superficies absorbentes

ADECUADO PARA: pavimentos, revestimientos y elementos (encimeras, mesas, etc.) interiores y exteriores.

RENDIMIENTO: 1 litro – 20 m<sup>2</sup> dependiendo de la absorción del material



## ESPECIFICACIONES DE LIMPIEZA, PROTECCIÓN Y MANTENIMIENTO

# FACES FROM CALATORAO

Bk Gold, Bk Kafe, Bk Genesis

Acabado POLISHED

APLICACIÓN: Con la superficie completamente limpia y seca, repartir abundante y uniformemente el producto. Pasados 10 minutos repartir los residuos y el exceso de producto por la superficie hasta el completo secado de la misma. En superficies muy porosas, sería necesario la aplicación de una segunda capa de producto.

## • MANTENIMIENTO

Mantener tus superficies correctamente limpias permite alargar la vida de las mismas así como de los tratamientos utilizados para protegerlas. Con este mantenimiento conseguimos eliminar la suciedad y posibles restos de la superficie.

LIMPIEZA DIARIA:

Recomendamos para este tipo de limpieza, la utilización de **NEUTRAL CLEANER**. Este producto se trata de un detergente neutro especialmente desarrollado para la limpieza y mantenimiento de superficies naturales nutriendo el material a la vez que lo mantiene limpio.

Diluir un tapón de **NEUTRAL CLEANER** en un cubo de agua y fregar normalmente sin necesidad de aclarar.

RENOVAR O AUMENTAR EL GRADO DE BRILLO:

**GRES AND STONE WAX** - Cera de efecto mate anti-suciedad para pavimentos en barro cocido, piedra, cemento o gres estructurado.

ELIMINACIÓN DE MANCHAS Y ATAQUES ÁCIDOS:

Quitamanchas para comidas, bebidas y tintas:

**COLOURED STAIN REMOVER** - Quitamanchas específico para la eliminación de manchas de color de superficies de piedra natural, gres, cerámica, barro cocido o cemento.

Quitamanchas para manchas de aceite:

**OIL & GREASE REMOVER** - Quitamanchas específico para la eliminación de manchas de aceite, grasas y untuosas de superficies de piedra natural, gres, cerámica, barro cocido o cemento.

Quitamanchas para restos de colas y siliconas:

**EPOXY CLEANER** - Detergente alcalino específico para la eliminación de restos de colas y siliconas y para la limpieza de fin de obra de masillas epoxídicas y películas epoxídicas.

Restauración de marcas de ácido:

**POLISHING CREAM** (brillo) - Crema base agua para pulir y reparar arañazos y daños en mármol y piedra natural tales como ataques ácidos derivados por limón, vino, etc.

Quitamanchas para OXIDO:  
**MAR GEL PLUS + OXIDANT\***

\*Estos productos son de la línea Professional. Para más información, póngase en contacto con nuestra oficina técnica



Faber®

#fabersurfacecare

Por favor, lea la Ficha técnica de aplicación del producto que está disponible en [www.fabersurfacecare.com](http://www.fabersurfacecare.com) para instrucciones más detalladas.



PIEDRA PALOMA

piedrapaloma.com

### • LIMPIEZA FINAL DE OBRA

Una vez terminados los trabajos de colocación, es primordial realizar una limpieza de final de obra con todas las garantías. Esta limpieza es tan importante debido a que es la primera que se realizará después de colocar el material y que se empieza a transitar y utilizar el material por lo que eliminar cualquier residuo existente es primordial para evitar posibles problemas posteriores. Para este proceso, Faber propone **DEEP DEGREASER**, un detergente alcalino totalmente indicado para este proceso en este tipo de superficies.

Producto: **DEEP DEGREASER** diluido 1 parte de producto en 10 partes de agua (suciedad normal).

RENDIMIENTO: según la dilución (diluido 1:10: 1 litro de detergente cada 100-150 m<sup>2</sup>)

APLICACIÓN: Antes de efectuar el lavado se aconseja eliminar en seco, con una escoba o aspiradora, los residuos en superficie, como por ejemplo, polvo, desechos y suciedad gruesa.

Aplicar la dilución de **DEEP DEGREASER**. Dejar actuar durante unos 10-20 minutos según la suciedad existente. Frotar la superficie de manera esporádica con un estropajo blanco o con máquina rotativa provista de pad blanco. Retirar los residuos con una bayeta, papel absorbente o un aspirador de líquidos y aclarar con abundante agua.



### • PROTECCIÓN DE SUPERFICIES

Una vez realizada la limpieza de final de obra, Faber recomienda la aplicación de un tratamiento para mejorar las prestaciones del material sin la creación, en ningún caso, de ningún tipo de film superficial.

#### Tratamiento hidrorrepelente de efecto natural

Para evitar la humedad por capilaridad y proteger al material de los daños de los agentes atmosféricos recomendamos **DEEP PROTECTOR**.

ADECUADO PARA: revestimientos y pavimentos interiores y exteriores.

RENDIMIENTO: 1 litro - 20 m<sup>2</sup> dependiendo de la absorción del material.

APLICACIÓN: Con la superficie completamente limpia y seca, repartir abundante y uniformemente el producto. El producto seca rápidamente por su alta capacidad de penetración. En todo caso, evite dejar residuos y acumulación de producto redistribuyéndolos uniformemente. En superficies muy porosas, sería necesario la aplicación de una segunda capa de producto.

#### Tratamiento antimanchas - efecto natural:

**NATURAL LOOK PROTECTOR** (disolvente)

**AQUA TREATMENT** (base agua)

Tratamiento impregnante antimanchas, totalmente invisible para proteger contra las manchas las piedras naturales y los materiales de media alta absorción

ADECUADO PARA: pavimentos, revestimientos y elementos (encimeras, mesas, etc.) interiores y exteriores.

RENDIMIENTO: 1 litro - 20 m<sup>2</sup> dependiendo de la absorción del material

APLICACIÓN: Con la superficie completamente limpia y seca, repartir abundante y uniformemente el producto. Pasados 10 minutos repartir los residuos y el exceso de producto por la superficie hasta el completo secado de la misma. En superficies muy porosas, sería necesario la aplicación de una segunda capa de producto.

#### Tratamiento antimanchas - efecto tonalizante:

**COLOUR ENHANCER MATT FINISH** (disolvente)

Tratamiento impregnante intensificador de color, antimanchas, de efecto mojado mate para todas las superficies absorbentes



## ESPECIFICACIONES DE LIMPIEZA, PROTECCIÓN Y MANTENIMIENTO

# FACES FROM CALATORAO

## Bk Kafe Face

## Acabado HONED, LEATHERED

ADECUADO PARA: pavimentos, revestimientos y elementos (encimeras, mesas, etc.) interiores y exteriores.

RENDIMIENTO: 1 litro - 20 m<sup>2</sup> dependiendo de la absorción del material

APLICACIÓN: Con la superficie completamente limpia y seca, repartir abundante y uniformemente el producto. Pasados 10 minutos repartir los residuos y el exceso de producto por la superficie hasta el completo secado de la misma. En superficies muy porosas, sería necesario la aplicación de una segunda capa de producto.

### • MANTENIMIENTO

Mantener tus superficies correctamente limpias permite alargar la vida de las mismas así como de los tratamientos utilizados para protegerlas. Con este mantenimiento conseguimos eliminar la suciedad y posibles restos de la superficie.

#### LIMPIEZA DIARIA:

Recomendamos para este tipo de limpieza, la utilización de **NEUTRAL CLEANER**. Este producto se trata de un detergente neutro especialmente desarrollado para la limpieza y mantenimiento de superficies naturales nutriendo el material a la vez que lo mantiene limpio.

Diluir un tapón de **NEUTRAL CLEANER** en un cubo de agua y fregar normalmente sin necesidad de aclarar.

#### RENOVAR O AUMENTAR EL GRADO DE BRILLO:

**GRES AND STONE WAX** - Cera de efecto mate anti-suciedad para pavimentos en barro cocido, piedra, cemento o gres estructurado.

#### ELIMINACIÓN DE MANCHAS Y ATAQUES ÁCIDOS:

##### Quitamanchas para comidas, bebidas y tintas:

**COLOURED STAIN REMOVER** - Quitamanchas específico para la eliminación de manchas de color de superficies de piedra natural, gres, cerámica, barro cocido o cemento.

##### Quitamanchas para manchas de aceite:

**OIL & GREASE REMOVER** - Quitamanchas específico para la eliminación de manchas de aceite, manchas de grasa y untuosas de superficies de piedra natural, gres, cerámica, barro cocido o cemento.

##### Quitamanchas para restos de colas y siliconas:

**EPOXY CLEANER** - Detergente alcalino específico para la eliminación de restos de colas y siliconas y para la limpieza de fin de obra de masillas epoxídicas y películas epoxídica.

##### Restauración de marcas de ácido:

**HONING CREAM** (mate)

**POLISHING CREAM** (brillo):

Crema base agua para pulir y reparar arañazos y daños en mármol y piedra natural tales como ataques ácidos derivados por limón, vino, etc.

Quitamanchas para OXIDO:

**MAR GEL PLUS + OXIDANT\***

\* Estos productos son de la línea Professional.

Para más información, póngase en contacto con nuestra oficina técnica



#fabersurfacecare

Por favor, lea la Ficha técnica de aplicación del producto que está disponible en [www.fabersurfacecare.com](http://www.fabersurfacecare.com) para instrucciones más detalladas.





PIEDRA PALOMA

[piedrapaloma.com](http://piedrapaloma.com)

## ESPECIFICACIONES DE LIMPIEZA, PROTECCIÓN Y MANTENIMIENTO

# FACES FROM CALATORAO

Bk Kafe Face, Bk Devil Face

Acabado BRUSHED, FLAMMED, RAIN, SPIKE, SANDBLASTED

### • LIMPIEZA FINAL DE OBRA

Una vez terminados los trabajos de colocación, es primordial realizar una limpieza de final de obra con todas las garantías. Esta limpieza es tan importante debido a que es la primera que se realizará después de colocar el material y que se empiece a transitar y utilizar el material por lo que eliminar cualquier residuo existente es primordial para evitar posibles problemas posteriores. Para este proceso, Faber propone **DEEP DEGREASER**, un detergente alcalino totalmente indicado para este proceso en este tipo de superficies.



Producto: **DEEP DEGREASER** diluido 1 parte de producto en 10 partes de agua (suciedad normal).

RENDIMIENTO: según la dilución (diluido 1:10: 1 litro de detergente cada 100-150 m<sup>2</sup>)

APLICACIÓN: Antes de efectuar el lavado se aconseja eliminar en seco, con una escoba o aspiradora, los residuos en superficie, como por ejemplo, polvo, desechos y suciedad gruesa. Aplicar la dilución de **DEEP DEGREASER**. Dejar actuar durante unos 10-20 minutos según la suciedad existente. Frotar la superficie de manera esporádica con un estropajo blanco o con máquina rotativa provista de pad blanco. Retirar los residuos con una bayeta, papel absorbente o un aspirador de líquidos y aclarar con abundante agua.

En caso de residuos de obra muy persistentes e incrustados en la superficie, Faber recomienda **CEMENT REMOVER**



Producto: **CEMENT REMOVER** diluido 1 parte de producto en 5 partes de agua (suciedad normal).

RENDIMIENTO: según la dilución (diluido 1:5: 1 litro cada 20 m<sup>2</sup>)

APLICACIÓN: Antes de efectuar el lavado se aconseja eliminar en seco, con una escoba o aspiradora, los residuos en superficie, como por ejemplo, polvo, desechos y suciedad gruesa.

Aplicar la dilución de **CEMENT REMOVER**. Dejar actuar durante unos 10-20 minutos según la suciedad existente. Frotar la superficie de manera esporádica con un estropajo blanco o con máquina rotativa provista de pad blanco. Retirar los residuos con una bayeta, papel absorbente o un aspirador de líquidos y aclarar con abundante agua.

### • PROTECCIÓN DE SUPERFICIES

Una vez realizada la limpieza de final de obra, Faber recomienda la aplicación de un tratamiento para mejorar las prestaciones del material sin la creación, en ningún caso, de ningún tipo de film superficial.



**Tratamiento hidrorrepelente de efecto natural:**

Para evitar la humedad por capilaridad y proteger al material de los daños de los agentes atmosféricos recomendamos **DEEP PROTECTOR**.

ADECUADO PARA: revestimientos y pavimentos interiores y exteriores.

RENDIMIENTO: 1 litro - 20 m<sup>2</sup> dependiendo de la absorción del material.

APLICACIÓN: Con la superficie completamente limpia y seca, repartir abundante y uniformemente el producto. El producto seca rápidamente por su alta capacidad de penetración. En todo caso, evite dejar residuos y acumulación de producto redistribuyéndolos uniformemente. En superficies muy porosas, sería necesario la aplicación de una segunda capa de producto.



**Tratamiento antimanchas - efecto natural:**

**NATURAL LOOK PROTECTOR** (disolvente)

**AQUA TREATMENT** (base agua)

Tratamiento impregnante antimanchas, totalmente invisible para proteger contra las manchas las piedras naturales y los materiales de media alta absorción.

ADECUADO PARA: pavimentos, revestimientos y elementos (encimeras, mesas, etc.) interiores y exteriores.

RENDIMIENTO: 1 litro - 20 m<sup>2</sup> dependiendo de la absorción del material

APLICACIÓN: Con la superficie completamente limpia y seca, repartir abundante y uniformemente el producto. Pasados 10 minutos repartir los residuos y el exceso de producto por la superficie hasta el completo secado de la misma. En superficies muy porosas, sería necesario la aplicación de una segunda capa de producto.

**Tratamiento antimanchas - efecto tonalizante:**

**COLOUR ENHANCER MATT FINISH** (disolvente)

Tratamiento impregnante intensificador de color, antimanchas, de efecto mojado mate para todas las superficies absorbentes

ADECUADO PARA: pavimentos, revestimientos y elementos (encimeras, mesas, etc.) interiores y exteriores.

RENDIMIENTO: 1 litro - 20 m<sup>2</sup> dependiendo de la absorción del material

APLICACIÓN: Con la superficie completamente limpia y seca, repartir abundante y uniformemente el producto. Pasados 10 minutos repartir los residuos y el exceso de producto por la superficie hasta el completo secado de la misma. En superficies muy porosas, sería necesario la aplicación de una segunda capa de producto.



### • MANTENIMIENTO

Mantener tus superficies correctamente limpias permite alargar la vida de las mismas así como de los tratamientos utilizados para protegerlas. Con este mantenimiento conseguimos eliminar la suciedad y posibles restos de la superficie.



**LIMPIEZA DIARIA:**

Recomendamos para este tipo de limpieza, la utilización de **NEUTRAL CLEANER**. Este producto se trata de un detergente neutro especialmente desarrollado para la limpieza y mantenimiento de superficies naturales nutriendo el material a la vez que lo mantiene limpio. Diluir un tapón de **NEUTRAL CLEANER** en un cubo de agua y fregar normalmente sin necesidad de aclarar.

**ELIMINACIÓN DE MANCHAS Y ATAQUES ÁCIDOS:**

**Suciedad orgánica intensa:** **DEEP DEGREASER** - Detergente alcalino desengrasante concentrado para la limpieza profunda de suciedad persistente y suciedad causada por tránsito de todo tipo de superficie

**Quitamanchas para comidas, bebidas, tintas, verdín (musgo, moho, etc.):** **COLOURED STAIN REMOVER** - Quitamanchas específico para la eliminación de manchas de color de superficies de piedra natural, gres, cerámica, barro cocido o cemento.

**Quitamanchas para manchas de aceite:**

**OIL & GREASE REMOVER** - Quitamanchas específico para la eliminación de manchas de aceite, manchas de grasa y untuosas de superficies de piedra natural, gres, cerámica, barro cocido o cemento.

**Quitamanchas para restos de colas y siliconas:**

**EPOXY CLEANER** - Detergente alcalino específico para la eliminación de restos de colas y siliconas y para la limpieza de fin de obra de masillas epoxídicas y películas epoxídicas.



Quitamanchas para OXIDO: **MAR GEL PLUS + OXIDANT\***

\*Estos productos son de la línea Professional. Para más información, póngase en contacto con nuestra oficina técnica



**faber**<sup>®</sup>

#fabersurfacecare

Por favor, lea la Ficha técnica de aplicación del producto que está disponible en [www.fabersurfacecare.com](http://www.fabersurfacecare.com) para instrucciones más detalladas.



PIEDRA PALOMA

[piedrapaloma.com](http://piedrapaloma.com)

## ESPECIFICACIONES DE LIMPIEZA, PROTECCIÓN Y MANTENIMIENTO

# FACES FROM CALATORAO

## Bk Genesis

## Acabado HONED, LEATHERED

### • LIMPIEZA FINAL DE OBRA

Una vez terminados los trabajos de colocación, es primordial realizar una limpieza de final de obra con todas las garantías. Esta limpieza es tan importante debido a que es la primera que se realizará después de colocar el material y que se empieza a transitar y utilizar el material por lo que eliminar cualquier residuo existente es primordial para evitar posibles problemas posteriores. Para este proceso, Faber propone **DEEP DEGREASER**, un detergente alcalino totalmente indicado para este proceso en este tipo de superficies.

Producto: **DEEP DEGREASER** diluido 1 parte de producto en 10 partes de agua (suciedad normal).

RENDIMIENTO: según la dilución (diluido 1:10: 1 litro de detergente cada 100-150 m<sup>2</sup>)

APLICACIÓN: Antes de efectuar el lavado se aconseja eliminar en seco, con una escoba o aspiradora, los residuos en superficie, como por ejemplo, polvo, desechos y suciedad gruesa.

Aplicar la dilución de **DEEP DEGREASER**. Dejar actuar durante unos 10-20 minutos según la suciedad existente. Frotar la superficie de manera esporádica con un estropajo blanco o con máquina rotativa provista de pad blanco. Refirar los residuos con una bayeta, papel absorbente o un aspirador de líquidos y aclarar con abundante agua.



### • PROTECCIÓN DE SUPERFICIES

Una vez realizada la limpieza de final de obra, Faber recomienda la aplicación de un tratamiento para mejorar las prestaciones del material sin la creación, en ningún caso, de ningún tipo de film superficial.

#### Tratamiento hidrorrepelente de efecto natural

Para evitar la humedad por capilaridad y proteger al material de los daños de los agentes atmosféricos recomendamos **DEEP PROTECTOR**.

ADECUADO PARA: revestimientos y pavimentos interiores y exteriores.

RENDIMIENTO: 1 litro - 20 m<sup>2</sup> dependiendo de la absorción del material.

APLICACIÓN: Con la superficie completamente limpia y seca, repartir abundante y uniformemente el producto. El producto seca rápidamente por su alta capacidad de penetración. En todo caso, evite dejar residuos y acumulación de producto redistribuyéndolos uniformemente. En superficies muy porosas, sería necesario la aplicación de una segunda capa de producto.

#### Tratamiento antimanchas - efecto natural:

**NATURAL LOOK PROTECTOR** (disolvente)

**AQUA TREATMENT** (base agua)

Tratamiento impregnante antimanchas, totalmente invisible para proteger contra las manchas las piedras naturales y los materiales de media alta absorción.

ADECUADO PARA: pavimentos, revestimientos y elementos (encimeras, mesas, etc.) interiores y exteriores.

RENDIMIENTO: 1 litro - 20 m<sup>2</sup> dependiendo de la absorción

del material.

APLICACIÓN: Con la superficie completamente limpia y seca, repartir abundante y uniformemente el producto. Pasados 10 minutos repartir los residuos y el exceso de producto por la superficie hasta el completo secado de la misma. En superficies muy porosas, sería necesario la aplicación de una segunda capa de producto.

#### Tratamiento antimanchas - efecto tonalizante:

**COLOUR ENHANCER MATT FINISH** (disolvente)

Tratamiento impregnante intensificador de color, antimanchas, de efecto mojado mate para todas las superficies absorbentes



ADECUADO PARA: pavimentos, revestimientos y elementos (encimeras, mesas, etc.) interiores y exteriores.

RENDIMIENTO: 1 litro - 20 m<sup>2</sup> dependiendo de la absorción del material

APLICACIÓN: Con la superficie completamente limpia y seca, repartir abundante y uniformemente el producto. Pasados 10 minutos repartir los residuos y el exceso de producto por la superficie hasta el completo secado de la misma. En superficies muy porosas, sería necesario la aplicación de una segunda capa de producto.

### • MANTENIMIENTO

Mantener tus superficies correctamente limpias permite alargar la vida de las mismas así como de los tratamientos utilizados para protegerlas. Con este mantenimiento conseguimos eliminar la suciedad y posibles restos de la superficie.

#### LIMPIEZA DIARIA:

Recomendamos para este tipo de limpieza, la utilización de **NEUTRAL CLEANER**. Este producto se trata de un detergente neutro especialmente desarrollado para la limpieza y mantenimiento de superficies naturales nutriendo el material a la vez que lo mantiene limpio.

Diluir un tapón de **NEUTRAL CLEANER** en un cubo de agua y fregar normalmente sin necesidad de aclarar.

#### RENOVAR O AUMENTAR EL GRADO DE BRILLO:

**GRES AND STONE WAX** - Cera de efecto mate anti-suciedad para pavimentos en barro cocido, piedra, cemento o gres estructurado.

#### ELIMINACIÓN DE MANCHAS Y ATAQUES ÁCIDOS:

##### Quitamanchas para comidas, bebidas y tintas:

**COLOURED STAIN REMOVER** - Quitamanchas específico para la eliminación de manchas de color de superficies de piedra natural, gres, cerámica, barro cocido o cemento.

##### Quitamanchas para manchas de aceite:

**OIL & GREASE REMOVER** - Quitamanchas específico para la eliminación de manchas de aceite, manchas de grasa y untuosas de superficies de piedra natural, gres, cerámica, barro cocido o cemento.

##### Quitamanchas para restos de colas y siliconas:

**EPOXY CLEANER** - Detergente alcalino específico para la eliminación de restos de colas y siliconas y para la limpieza de fin de obra de masillas epoxídicas y películas epoxídica.

##### Restauración de marcas de ácido:

**HONING CREAM** (mate)

**POLISHING CREAM** (brillo):

Crema base agua para pulir y reparar arañazos y daños en mármol y piedra natural tales como ataques ácidos derivados por limón, vino, etc.

Quitamanchas para OXIDO:

**MAR GEL PLUS + OXIDANT\***

\*Estos productos son de la línea Professional. Para más información, póngase en contacto con nuestra oficina técnica



#fabersurfacecare

Por favor, lea la Ficha técnica de aplicación del producto que está disponible en [www.fabersurfacecare.com](http://www.fabersurfacecare.com) para instrucciones más detalladas.





PIEDRA PALOMA

[piedrapaloma.com](http://piedrapaloma.com)

# ESPECIFICACIONES DE LIMPIEZA, PROTECCIÓN Y MANTENIMIENTO

FABER CHIMICA SRL

Via G. Ceresani, 10 Loc. Campo d'Olmo  
60044 Fabriano (An) - ITALY

Teléfono: +34 626261017  
WhatsApp: +39 3395328333  
Email: [info@fabersurfacecare.com](mailto:info@fabersurfacecare.com)

Faber - Tile & Stone Care



#fabersurfacecare